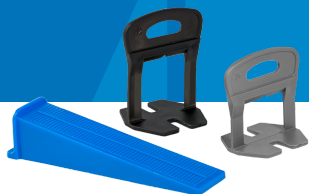


MAPELEVEL PROWDG SYSTEM

Sistema livellante a cuneo per pavimenti e rivestimenti in ceramica e materiale lapideo



VANTAGGI E CARATTERISTICHE

- Applicazione a pinza semplice, precisa e veloce
- Cuneo con struttura rinforzata per essere più durevole
- Rimozione semplice e rapida
- Cuneo riutilizzabile
- Distanziatori disponibili per rivestimenti fino a 20 mm di spessore
- Gamma completa di distanziatori in due modelli e 7 diversi spessori
- Per piastrelle fino a 20 mm di spessore

CAMPI DI APPLICAZIONE

MapeLevel ProWDG System è un sistema di livellamento per piastrelle in ceramica e materiale lapideo di varie dimensioni e spessori, utilizzabile a pavimento e a parete, particolarmente indicato nella posa dei grandi formati.

MapeLevel ProWDG System è stato sviluppato per aiutare il posatore in fase di installazione delle piastrelle, specialmente nel caso di posa di lastre di grande formato o di rivestimenti disomogenei su supporti sconnessi. Il sistema permette di ottenere fughe di larghezza uniforme e permette di rettificare eventuali dislivelli tra piastrelle adiacenti, ottenendo così pavimentazioni e rivestimenti perfettamente planari.

CARATTERISTICHE TECNICHE

MapeLevel ProWDG System è un sistema livellante composto da:

- **MapeLevel ProWDG**, cunei livellanti (in polipropilene)
- **MapeLevel ProWDG Spacer C**, basi distanziatrici (in HDPE) per piastrelle in ceramica e materiale lapideo di spessore compreso tra 3 e 12 mm
- **MapeLevel ProWDG Spacer C-H**, basi distanziatrici (in HDPE) per piastrelle in ceramica e materiale lapideo di spessore compreso tra 12 e 20 mm

Il distanziatore **MapeLevel ProWDG Spacer C** è disponibile in 7 diversi spessori (0,5, 1, 1,5, 2, 3, 4 e 5 mm), ognuno identificato da un colore diverso, per fughe da 0,5 a 5 mm di larghezza; mentre il distanziatore **MapeLevel ProWDG Spacer C-H** è disponibile in 4 diversi spessori (1, 2, 3, 5 mm), per fughe da 1 a 5 mm. Le basi distanziatrici sono state appositamente studiate per facilitare la corretta rimozione della parte superiore del distanziatore, spezzandosi perfettamente al di sotto dello strato ceramico a livello della base.

Il cuneo **MapeLevel ProWDG** ha una zigrinatura superficiale in grado di aderire perfettamente alla base distanziatrice in funzione della forza impressa e livellare di conseguenza le piastrelle. Inoltre, sulla superficie del cuneo è presente una nervatura centrale in grado di direzionare perfettamente l'inserimento dello stesso all'interno della base distanziatrice.

Grazie a questi due elementi (cuneo e base distanziatrice) è possibile rettificare in modo facile e veloce eventuali dislivelli tra piastrelle adiacenti, ottenendo così pavimenti perfettamente livellati.

Vantaggi

MapeLevel ProWDG System è un sistema completo e disponibile in diversi spessori per rivestimenti ceramici fino a 20 mm di spessore.

Per permettere l'inserimento del cuneo all'interno del distanziatore il sistema si compone di una tradizionale pinza **MapeLevel EasyWDG Pushing-Pliers**.

La rimozione di **MapeLevel ProWDG Spacer C** o di **MapeLevel ProWDG Spacer C-H** è estremamente rapida. Il cuneo si separa facilmente dagli elementi a perdere ed è riutilizzabile infinite volte.

MapeLevel ProWDG System è realizzato in materiale plastico rigenerato.

Il cuneo **MapeLevel ProWDG** presenta una struttura rinforzata che, in un'ottica di ecosostenibilità e nel rispetto dell'ambiente, lo rende durevole nel tempo, evitando così consumi inutili di materiale plastico potendolo riutilizzare numerose volte.

La parte terminale di **MapeLevel ProWDG** è allargata per permettere un maggior comfort durante l'applicazione del cuneo.

Due estensioni nella parte bassa posteriore di **MapeLevel ProWDG** aumentano la superficie livellante del cuneo a contatto con le piastrelle e proteggono le piastrelle da eventuali graffi accidentali durante l'utilizzo della pinza.

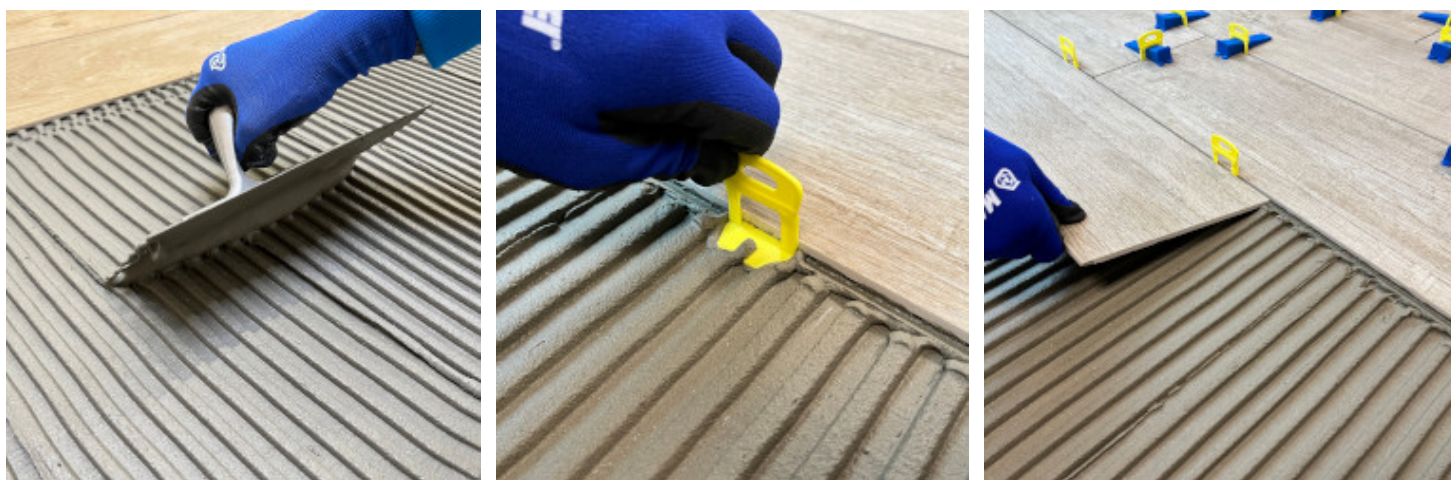
MODALITÀ DI APPLICAZIONE

Prima dell'installazione, verificare la compatibilità del sistema con la superficie del rivestimento scelto.

Assicurarsi che la superficie delle piastrelle sia perfettamente pulita ed esente da residui di adesivo o materiali abrasivi prima di applicare **MapeLevel ProWDG**.

Posizionamento dei distanziatori

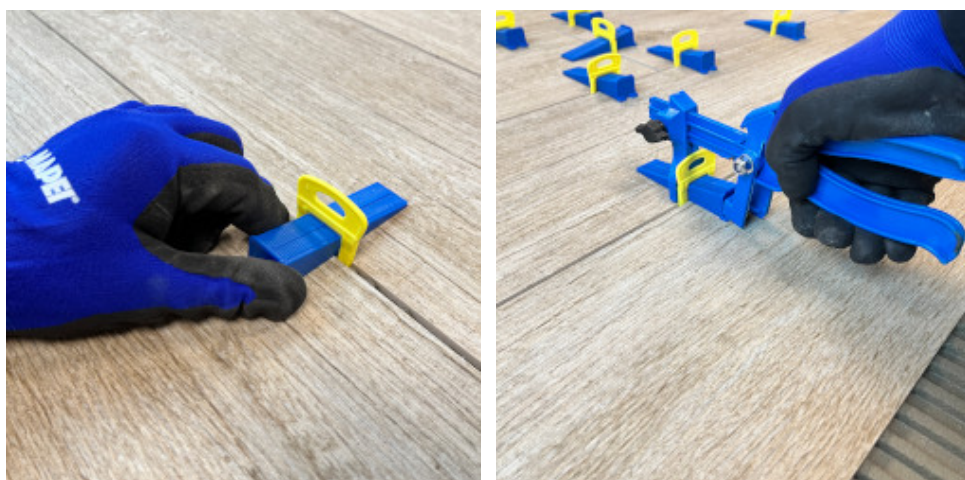
Stendere l'adesivo e inserire il distanziatore **MapeLevel ProWDG Spacer C** o **MapeLevel ProWDG Spacer C-H** al di sotto delle piastrelle. A seconda del formato della piastrella, posizionare uno o più distanziatori per ogni lato. Posare le piastrelle adiacenti.



Inserimento del cuneo

Inserire il cuneo **MapeLevel ProWDG** nel distanziatore (in direzione della piastrella precedentemente posata) esercitando con **MapeLevel EasyWDG Pushing-Pliers** una pressione adeguata a ottenere il livellamento desiderato.

Pulire eventuali residui di adesivo attorno ai distanziatori livellanti per evitare possibili graffi o sbecature della superficie in fase di rimozione del sistema.



Rimozione

A adesivo maturato, provvedere alla rimozione dei distanziatori livellanti colpendo con un martello in gomma (o col piede) il fianco di **MapeLevel ProWDG Spacer C** o **MapeLevel ProWDG Spacer C-H** nel senso parallelo alla linea di fuga.

Per una rimozione rapida e precisa, i distanziatori sono progettati per spezzarsi perfettamente al di sotto dello strato ceramico.

I cunei si separano facilmente dagli elementi a perdere e sono riutilizzabili.

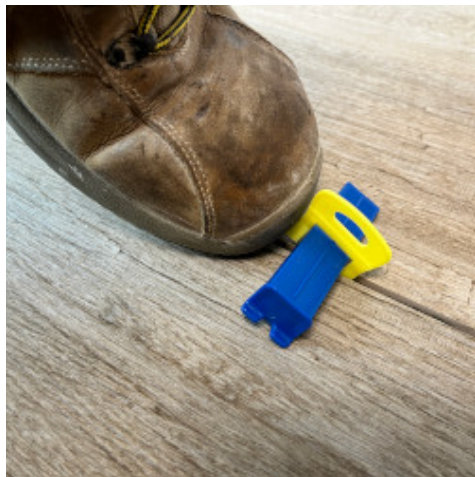
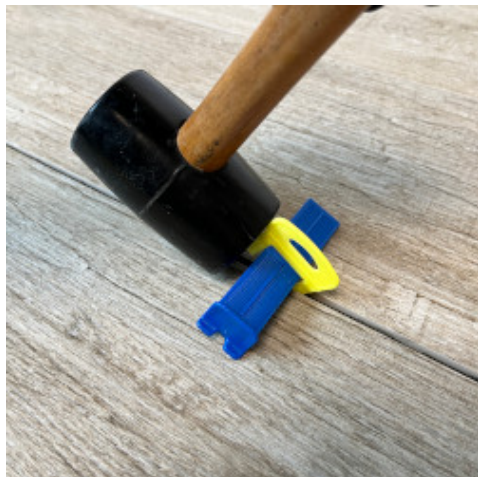
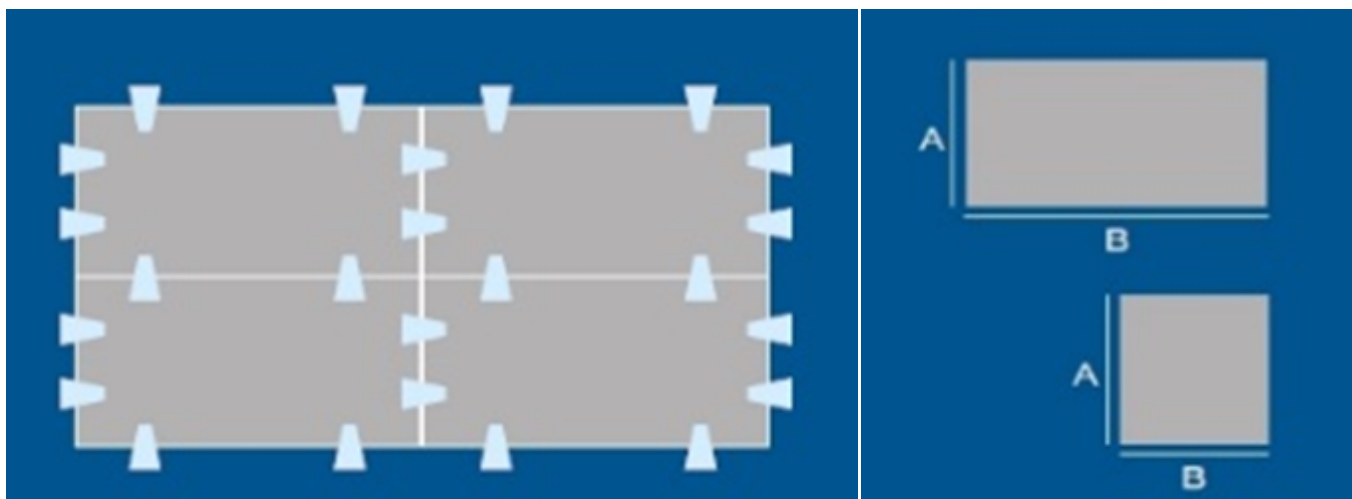


TABELLA DEI CONSUMI

CONSUMI INDICATIVI (numero di cunei e distanziatori) PER UNA SUPERFICIE DI 10 m²

A																			B	
10	1980																			
15	1317	876																		
20	495	328	490																	
25	396	263	391	312																
30	660	438	488	389	431															
40	495	328	365	291	322	240														
45	440	292	324	258	285	213	189													
50	396	263	291	232	256	191	169	152												
60	330	219	242	193	212	158	141	126	105											
75	396	263	258	206	212	158	140	126	104	99										
80	371	246	241	192	198	148	131	117	97	93	87									
90	330	219	214	171	176	131	116	104	86	82	77	68								
100	297	197	192	153	157	117	104	93	77	73	68	61	54							
120	330	219	200	160	157	117	104	93	77	71	66	59	52	49						
150	330	219	192	153	146	109	96	86	71	64	60	53	47	44	38					
180	330	219	186	149	139	103	91	82	68	60	56	49	44	40	34	31				
200	347	230	192	153	140	104	92	83	68	59	55	49	44	39	33	30	28			
cm	10	15	20	25	30	40	45	50	60	75	80	90	100	120	150	180	200			

I consumi sono indicativi e variano in funzione dello schema di posa e della planarità delle piastrelle.



Prodotto	Misure (mm)	Colore	Confezione	Pallets
 MapeLevel ProWDG cuneo livellante		Blu	Scatole 14 buste x 100 pz	12 scatole
 MapeLevel ProWDG Spacer C base distanziatrice per piastrelle di spessore compreso tra 3 e 12 mm	0,5	Arancione	Scatole 12 buste x 250 pz	12 scatole
	1	Verde	Scatole 12 buste x 250 pz	12 scatole
	1,5	Grigio	Scatole 12 buste x 250 pz	12 scatole
	2	Nero	Scatole 12 buste x 250 pz	12 scatole
	3	Bianco	Scatole 12 buste x 250 pz	12 scatole
	4	Giallo	Scatole 12 buste x 250 pz	12 scatole
	5	Rosso	Scatole 12 buste x 250 pz	12 scatole
 MapeLevel ProWDG Spacer C-H base distanziatrice per piastrelle di spessore compreso tra 12 e 20 mm	1	Bianco	Scatole 40 buste x 50 pz	12 scatole
	2	Nero	Scatole 40 buste x 50 pz	12 scatole
	3	Bianco	Scatole 40 buste x 50 pz	12 scatole
	5	Bianco	Scatole 40 buste x 50 pz	12 scatole
 MapeLevel EasyWDG Pushing-Pliers pinza			Scatole 15 buste x 1 pz	

ISTRUZIONI DI SICUREZZA PER LA PREPARAZIONE E LA MESSA IN OPERA

MapeLevel ProWDG System è un articolo e riferendoci alle vigenti normative europee (Reg. 1907/2006/CE - REACH) non necessita la preparazione della scheda dati di sicurezza. Durante l'utilizzo si raccomanda di indossare guanti e occhiali protettivi e di attenersi alle prescrizioni di sicurezza previste nel luogo di lavoro.

PRODOTTO PER USO PROFESSIONALE.

INFORMATIVA LEGALE

I contenuti della presente Scheda Tecnica possono essere riprodotti in altro documento progettuale, ma il documento così risultante non potrà in alcun modo sostituire o integrare la Scheda Tecnica in vigore al momento dell'applicazione del prodotto MAPEI. La Scheda Tecnica più aggiornata è disponibile sul nostro sito www.mapei.com.

QUALSIASI ALTERAZIONE DEL TESTO O DELLE CONDIZIONI PRESENTI IN QUESTA SCHEDA TECNICA O DA ESSA DERIVANTI ESCLUDE LA RESPONSABILITÀ DI MAPEI.

AVVERTENZA

Le informazioni e le prescrizioni sopra riportate, pur corrispondendo alla nostra migliore esperienza, sono da ritenersi, in ogni caso, puramente indicative e dovranno essere confermate da esaurienti applicazioni pratiche; pertanto, prima di adoperare il prodotto, chi intenda farne uso è tenuto a stabilire se esso sia o meno adatto all'impiego previsto e, comunque, si assume ogni responsabilità che possa derivare dal suo uso.

Fare sempre riferimento all'ultima versione aggiornata della scheda tecnica, disponibile sul sito www.mapei.com

Mapei S.p.A.

Via Cafiero, 22, 20158, Milano



+39-02-376731



www.mapei.com



mapei@mapei.it

9301-11-2025 it-it (IT)

La riproduzione di testi, foto e illustrazioni di questa pubblicazione è vietata e viene perseguita ai sensi di legge

