

SCHEDA TECNICA
GX-L NYLON ancorante prolungato multifunzione in plastica

 IT
 rev 10/2025
 p. 1/8

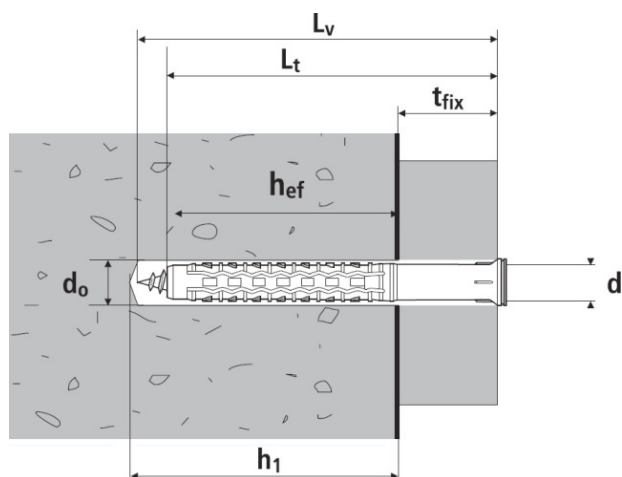
Certificazioni

ETA-12/0261

Certificazione per uso multiplo su calcestruzzo e muratura. Resistenza al fuoco 90 min per il tassello di diametro 10 mm

Supporti

uso certificato	uso specifico	adattabile
calcestruzzo mattoni pieni mattoni semipieni mattoni forati	pietra compatta blocco forato in CLS	cartongesso calcestruzzo cellulare



d_0 = diametro tassello
 d = diametro foro
 L_t = lunghezza tassello
 h_1 = profondità minima foro
 h_{nom} = profondità di inserimento
 h_{ef} = profondità effettiva di ancoraggio
 d_v = diametro vite
 L_v = lunghezza vite
 t_{fix} = spessore fissabile

$$d_0 = d$$

$$h_{ef} = h_{nom}$$

$$L_t = h_{nom} + t_{fix}$$

GX-L Nylon

 Ø6 e Ø8 con vite TPS TORX,
 zincata bianca

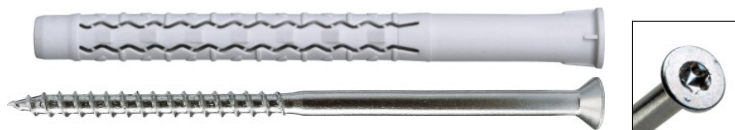

art.	descr.	d mm	L _t mm	t _{fix} mm	h ₁ mm	h _{ef} mm	d _v mm	L _v mm	taglio
97258 ¹	GXL660VT	6	60	20	50	40	4	70	T20
97005	GXL880VT	8	80	10	80	70	5,5	85	T30
97006	GXL8100VT		100	30				105	
97007	GXL8120VT		120	50				125	
97035	GXL8140VT		140	70				145	
97177	GXL8170VT		170	100				175	
97178	GXL8200VT		200	130				205	

¹ non incluso nella certificazione CE

SCHEDA TECNICA
GX-L NYLON ancorante prolungato multifunzione in plastica

 IT
 rev 10/2025
 p. 2/8

GX-L Nylon

 Ø10 con vite TPS TORX, classe 5.8
 zincata bianca


art.	descr.	d mm	L _t mm	t _{fix} mm	h ₁ mm	h _{ef} mm	d _v mm	L _v mm	taglio
97008	GXL1080VT	10	80	10	80	70	7	85	T40
97009	GXL10100VT		100	30				105	
97010	GXL10120VT		120	50				125	
97011	GXL10140VT		140	70				145	
97012	GXL10160VT		160	90				165	
97013	GXL10200VT		200	130				205	
97014	GXL10240VT		240	170				245	
97015	GXL10260VT		260	190				265	

GX-L Nylon

con vite TPS TORX inox A4 (AISI 316)



art.	descr.	d mm	L _t mm	t _{fix} mm	h ₁ mm	h _{ef} mm	d _v mm	L _v mm	taglio
97175	GXL880VTI	8	80	10	80	70	5,5	85	T30
97183	GXL8100VTI		100	30				105	
97184	GXL8120VTI		120	50				125	
97016	GXL1080VTI	10	80	10	80	70	7	85	T40
97017	GXL10100VTI		100	30				105	
97018	GXL10120VTI		120	50				125	
97019	GXL10140VTI		140	70				145	
97020	GXL10160VTI		160	190				165	
97021	GXL10200VTI		200	130				205	

GX-L Nylon

Ø8 con vite a testa larga T30



art.	descr.	d mm	L _t mm	t _{fix} mm	h ₁ mm	h _{ef} mm	d _v mm	L _v mm	ch.	taglio	Ø testa mm
97220 ¹	GXL880VEFTI	10	80	10	80	70	6	80	13	T30	14,7
97221 ¹	GXL8100VEFTI		100	30				100			

¹ non incluso nella certificazione CE

SCHEDA TECNICA
GX-L NYLON ancorante prolungato multifunzione in plastica

 IT
 rev 10/2025
 p. 3/8

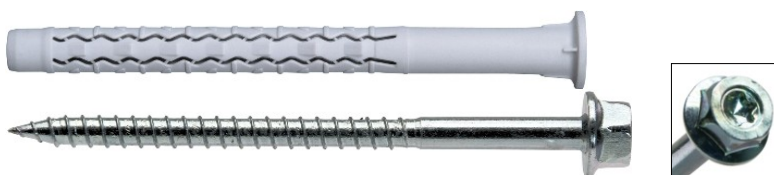
GX-L Nylon

Ø8 con vite TE flangiata TORX



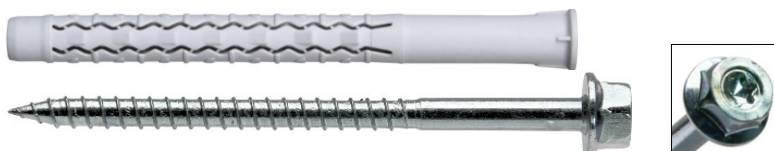
art.	descr.	d mm	L _t mm	t _{fix} mm	h ₁ mm	h _{ef} mm	d _v mm	L _v mm	ch.	taglio	Ø testa mm
97226	GXL880VEFT	8	80	10	80	70	5,5	85	13	T30	17,7
97227	GXL8100VEFT		100	30				105			
97228	GXL8120VEFT		120	50				125			

GX-L Nylon

 Ø10 con collarino, con vite TE flangiata TORX
 classe 5.8, zincata bianca


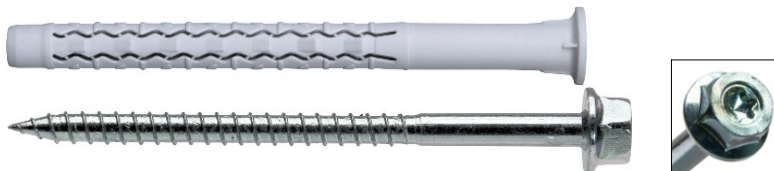
art.	descr.	d mm	L _t mm	t _{fix} mm	h ₁ mm	h _{ef} mm	d _v mm	L _v mm	ch.	taglio	Ø testa mm
97030	GXL1080VEFT	10	80	10	80	70	7	85	13	T40	17,7
97031	GXL10100VEFT		100	30				105			
97032	GXL10120VEFT		120	50				125			
97033	GXL10140VEFT		140	70				145			
97034	GXL10160VEFT		160	90				165			

GX-L Nylon

 Ø8 con vite TE flangiata TORX
 inox A4 (AISI 316)


art.	descr.	d mm	L _t mm	t _{fix} mm	h ₁ mm	h _{ef} mm	d _v mm	L _v mm	ch.	taglio	Ø testa mm
97211	GXL880VEFTI	10	80	10	80	70	5,5	85	13	T30	17,7
97212	GXL8100VEFTI		100	30				105			
97213	GXL8120VEFTI		120	50				125			

GX-L Nylon

 Ø10 con collarino, con vite TE flangiata TORX
 inox A4 (AISI 316)


art.	descr.	d mm	L _t mm	t _{fix} mm	h ₁ mm	h _{ef} mm	d _v mm	L _v mm	ch.	taglio	Ø testa mm
97214	GXL1080VEFTI	10	80	10	80	70	7	85	13	T40	17,7
97215	GXL10100VEFTI		100	30				105			
97216	GXL10120VEFTI		120	50				125			

SCHEDA TECNICA
GX-L NYLON ancorante prolungato multifunzione in plastica

 IT
 rev 10/2025
 p. 4/8

GX-L Nylon

 Ø8 con vite TE, zincata bianca
 (ad esaurimento)


art.	descr.	d mm	L _t mm	t _{fix} mm	h ₁ mm	h _{ef} mm	d _v mm	L _v mm	chiave
97126	GXL880VE	8	80	10	80	70	5,5	85	10
97127	GXL8100VE		100	30				105	
97128	GXL8120VE		120	50				125	

GX-L Nylon

 Ø10 con vite TE, classe 5.8
 zincata bianca


art.	descr.	d mm	L _t mm	t _{fix} mm	h ₁ mm	h _{ef} mm	d _v mm	L _v mm	chiave
97022	GXL1080VE	10	80	10	80	70	7	85	13
97023	GXL10100VE		100	30				105	
97024	GXL10120VE		120	50				125	
97025	GXL10140VE		140	70				145	
97026	GXL10160VE		160	90				165	
97027	GXL10200VE		200	130				205	
97028	GXL10240VE		240	170				245	
97029	GXL10260VE		260	190				265	

GX-L Nylon

 Ø10 con vite TE in inox A4 (AISI 316)
 (ad esaurimento)


art.	descr.	d mm	L _t mm	t _{fix} mm	h ₁ mm	h _{ef} mm	d _v mm	L _v mm	chiave
97118	GXL1080VEI	10	80	10	80	70	7	85	13
97119	GXL10100VEI		100	30				105	
97120	GXL10120VEI		120	50				125	

GX-L Nylon

 Ø10 con vite VAST anti-intrusione TORX
 zincata bianca, con inserto


art.	descr.	d mm	L _t mm	t _{fix} mm	h ₁ mm	h _{ef} mm	d _v mm	L _v mm	taglio	Ø testa mm
97089 ¹	GXL1080VA	10	80	10	80	70	7	85	T40	16,5
97090 ¹	GXL10100VA		100	30				105		
97091 ¹	GXL10120VA		120	50				125		
97092 ¹	GXL10140VA		140	70				145		
97093 ¹	GXL10160VA		160	90				165		

¹ non incluso nella certificazione CE

SCHEDA TECNICA
GX-L NYLON ancorante prolungato multifunzione in plastica

 IT
 rev 10/2025
 p. 5/8

GX-L Nylon

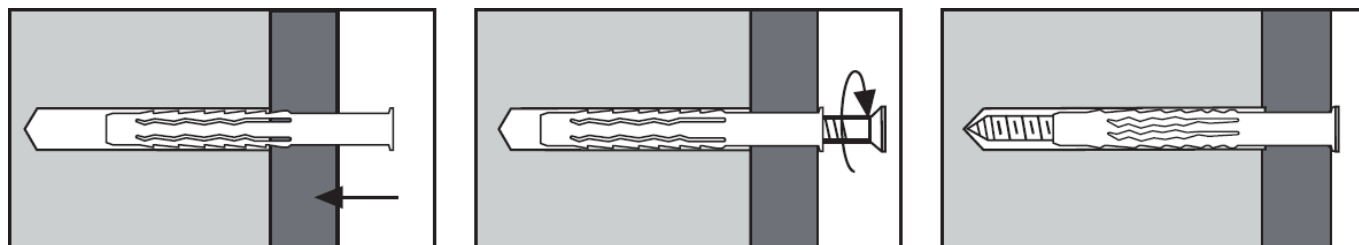
 Ø6 e Ø8 con vite TPS POZIDRIV
 zincata bianca
 (ad esaurimento)


art.	descr.	d mm	L _t mm	t _{fix} mm	h ₁ mm	h _{ef} mm	d _v mm	L _v mm	taglio
97099 ¹	GXL660V	6	60	20	50	40	4	65	PZ2
97001	GXL880V	8	80	10	80	70	5,5	85	PZ3
97002	GXL8100V		100	30				105	
97003	GXL8120V		120	50				125	
97004	GXL8140V		140	70				145	

¹ non incluso nella certificazione CE

Materiali

parte	materiale	rivestimento
tassello	poliammide (Nylon) grigio RAL 7035	-
viti (diametro 5,5 mm zincate)	acciaio al carbonio	zincatura bianca ≥ 5 µm ISO 4042
viti (diametro 7,0 mm zincate)	acciaio classe 5.8	zincatura bianca ≥ 5 µm ISO 4042
viti (acciaio inossidabile)	acciaio inox A4 (AISI 316)	-

• Utilizzo su calcestruzzo
Installazione

Caratteristiche di posa e di installazione

misura		GX-L 6 ¹	GX-L 8		GX-L 10	
supporto		cls	cls C12/15	cls ≥ C16/20	cls C12/15	cls ≥ C16/20
diametro foro	d ₀ mm	6	8		10	
profondità foro	h ₁ mm	50	80			
profondità di inserimento	h _{nom} mm	40	70			
profondità effettiva di ancoraggio	h _{ef} mm	40	70			
spessore minimo del supporto	h _{min} mm	70	100			
distanza critica dal bordo	c _{cr} mm	100	100	70	140	100
distanza minima dal bordo	c _{min} mm	70	70	50	70	50
interasse minimo	s _{min} mm	70	70	50	85	60
coppia di serraggio	T _{inst} Nm	2	8		16,5	

¹ non incluso nella certificazione CE

SCHEDA TECNICA
GX-L NYLON ancorante prolungato multifunzione in plastica

 IT
 rev 10/2025
 p. 6/8

Dati di carico

Validi per un ancorante singolo e lontano dal bordo, su calcestruzzo di grande spessore

Resistenza caratteristica (kN)

misura			GX-L 6 ¹	GX-L 8	GX-L 10
trazione	cls C12/15	N _{Rk}	0,7 ¹	1,2	2,0
	cls ≥ C16/20	N _{Rk}	-	2,0	3,0
taglio	acciaio zincato	V _{Rk}	2,4 ¹	4,8	6,4
	acciaio inox A4	V _{Rk}	-	3,0	6,2

Resistenza di progetto (kN)

misura			GX-L 6 ¹	GX-L 8	GX-L 10
trazione	cls C12/15	N _{Rd}	0,39 ¹	0,67	1,1
	cls ≥ C16/20	N _{Rd}	-	1,1	1,7
taglio	acciaio zincato	V _{Rd}	1,6 ¹	3,8	4,3
	acciaio inox A4	V _{Rd}	-	1,3	2,6

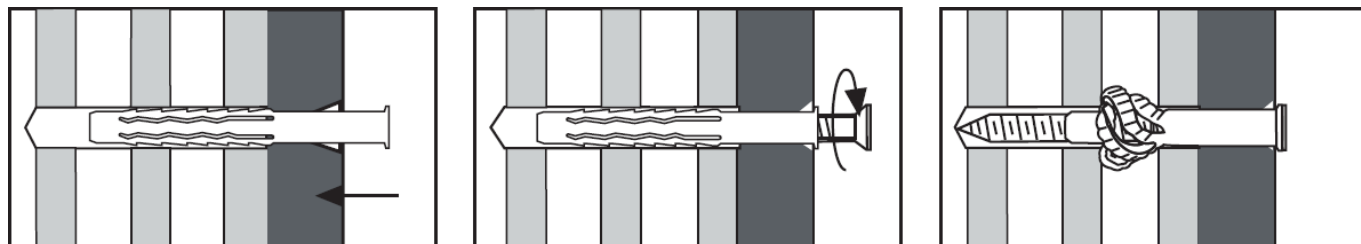
Carico raccomandato (kN)

misura			GX-L 6 ¹	GX-L 8	GX-L 10
trazione	cls C12/15	N _{rec}	0,28 ¹	0,48	0,79
	cls ≥ C16/20	N _{rec}	-	0,79	1,19
taglio	acciaio zincato	V _{rec}	1,1 ¹	2,7	3,1
	acciaio inox A4	V _{rec}	-	0,9	1,9

¹ non incluso nella certificazione CE

1 kN ≈ 100 kg

cedimento acciaio

• Utilizzo su muratura
Installazione

Supporti

		tipo (sec. EN 771-1)	densità min. ρ (kg/dm ³)	resistenza a compr. min. f _b (N/mm ²)	metodo foratura
mattone pieno	laterizio	-	2,1	20	percussione
	silico-calcareo	-	1,9	30	percussione
mattone forato	laterizio	Optibric PV	0,60	7,5	rotazione
mattone a fori verticali	laterizio	doppio UNI	0,91	15	percussione
	laterizio	HLZ 12	0,90	12	percussione
	silico-calcareo	KSL-R 8DF	1,3	15	percussione

SCHEDA TECNICA
GX-L NYLON ancorante prolungato multifunzione in plastica

 IT
 rev 10/2025
 p. 7/8

Caratteristiche di posa e di installazione

misura			GX-L 6 ¹	GX-L 8	GX-L 10
diámetro foro	d ₀ mm		6	8	10
profondità foro	h ₁ mm		50	80	
profondità di inserimento	h _{nom} mm		40	70	
profondità effettiva di ancoraggio	h _{ef} mm		40	70	
spessore minimo del supporto	mattoncino pieno	h _{min} mm	115		
	mattoncino forato in laterizio	h _{min} mm	200		
	mattoncino a fori verticali in laterizio	h _{min} mm	115		
	mattoncino a fori verticali silico-calcareo	h _{min} mm	240		
distanza minima dal bordo	c _{min} mm		100		
interasse minimo, ancorante singolo	s _{min} mm		250		
interasse minimo, gruppo di ancoranti, perpendicolare al bordo	s _{1,min} mm		200		
interasse minimo, gruppo di ancoranti, parallelo al bordo	s _{2,min} mm		400		

¹ non incluso nella certificazione CE

Dati di carico

Resistenza a trazione, taglio o trazione e taglio combinati, validi per un ancorante singolo e lontano dal bordo

Resistenza caratteristica F_{Rk} (kN)

misura			GX-L 6 ¹	GX-L 8	GX-L 10
mattoncino pieno	laterizio f _b ≥ 75 N/mm ²	0,8		3,5	4,0
	laterizio f _b ≥ 20 N/mm ²			1,5	1,2
	silico-calcareo			1,5	2,5
mattoncino forato	laterizio Optibric PV	0,2		0,3	0,5
mattoncino a fori verticali	laterizio doppio UNI			0,5	0,75
	laterizio HLZ 12			0,5	0,9
	silico-calcareo KSL-R 8DF			0,5	1,2

Resistenza di progetto F_{Rd} (kN)

misura			GX-L 6 ¹	GX-L 8	GX-L 10
mattoncino pieno	laterizio f _b ≥ 75 N/mm ²	0,32		1,4	1,6
	laterizio f _b ≥ 20 N/mm ²			0,60	0,48
	silico-calcareo			0,60	1,0
mattoncino forato	laterizio Optibric PV	0,08		0,12	0,20
mattoncino a fori verticali	laterizio doppio UNI			0,20	0,30
	laterizio HLZ 12			0,20	0,36
	silico-calcareo KSL-R 8DF			0,20	0,48

Carico raccomandato F_{rec} (kN)

misura			GX-L 6 ¹	GX-L 8	GX-L 10
mattoncino pieno	laterizio f _b ≥ 75 N/mm ²	0,23		1,0	1,1
	laterizio f _b ≥ 20 N/mm ²			0,43	0,34
	silico-calcareo			0,43	0,71
mattoncino forato	laterizio Optibric PV	0,06		0,09	0,14
mattoncino a fori verticali	laterizio doppio UNI			0,14	0,21
	laterizio HLZ 12			0,14	0,26
	silico-calcareo KSL-R 8DF			0,14	0,34

¹ non incluso in certificazione CE

1 kN ≈ 100 kg



G&B Fissaggi S.r.l. Italia

C.so Savona 22,10029 Villastellone (TO), Italia
tel. +39 011 9619433 - fax +39 011 9619382
www.gebfissaggi.com - info@gebfissaggi.com

G&B Fissaggi UK
G&B Fissaggi Vertretung Deutschland
G&B Fissaggi Ibérica
G&B Fissaggi Benelux
G&B Fissaggi France

SCHEDA TECNICA

GX-L NYLON ancorante prolungato multifunzione in plastica

IT
rev 10/2025
p. 8/8

Le resistenze caratteristiche N_{Rk} , V_{Rk} e F_{Rk} derivano dai valori certificati nella Valutazione Tecnica Europea ETA-12/0261. Le resistenze di progetto N_{Rd} , V_{Rd} e F_{Rd} comprendono il coefficiente parziale di sicurezza sulle resistenze. I carichi raccomandati N_{rec} , V_{rec} e F_{rec} comprendono l'ulteriore coefficiente di sicurezza 1,4.

Per il calcolo di ancoraggi con interessi ridotti o vicini al bordo, o gruppi di due o più ancoraggi e per la resistenza dell'ancorante sottoposto a taglio con braccio di leva fare riferimento all' ETA-12/0261 o alla Dichiarazione di Prestazione DPGE1001 ed utilizzare il metodo di calcolo descritto nell'*Annex C* dell'ETAG 020 (emesso dall'EOTA).