



**LA SOLUZIONE
PER IL COMFORT
TERMOACUSTICO
COMPLETO:
RIQUALIFICAZIONE
ACUSTICA E BENESSERE
TERMOIGROMETRICO IN
UN UNICO PRODOTTO**

ISOLMANT ISOLGYPSUM SPECIAL

ISOLAMENTO PARETI CON PLACCAGGIO DIRETTO

COS'È ISOLMANT ISOLGYPSUM SPECIAL

Isolmant IsolGypsum Special è composto da uno strato di Isolmant Special in spessore 10 mm accoppiato a una lastra di tipo A (lastra standard costituita da un nucleo in gesso emidrato reidratato, rivestito su entrambi i lati da materiale cellulosico).

Un'unica soluzione che, grazie alla "speciale tecnologia Salvamuro" garantisce un elevato comfort acustico e un elevato benessere termoigrometrico sia su pareti interne sia su pareti perimetrali.

Disponibile anche nella versione con Isolmant Special da 5 mm.

Spessore nominale 22,5 mm e 17,5 mm (per la versione con Isolmant Special da 5 mm).

CAMPI DI APPLICAZIONE

IsolGypsum Special si applica a placcaggio diretto sia su pareti interne (divisorie tra distinte unità immobiliari e non) sia su pareti perimetrali.



Tutti i nostri prodotti accompagnati con il marchio "Garantito Green Planet" sono certificati e conformi ai criteri di sostenibilità dei più importanti protocolli ambientali e certificati secondo i maggiori standard nazionali ed internazionali.

SPECIALE TECNOLOGIA SALVAMURO



COMFORT
ACUSTICO
MEDIO - ALTE
FREQUENZE

L'applicazione di IsolGypsum Special garantisce un elevato **comfort acustico** potenziando il potere fonoisolante della parete alle medio-alte frequenze. La parete risulta pertanto altamente performante nel range di frequenze in cui l'orecchio umano è particolarmente sensibile e che caratterizzano la maggior parte dei rumori aerei che sono causa di maggior disturbo tra ambienti confinanti o tra un ambiente e l'esterno.



COMFORT
TERMICO-
IGROMETRICO

L'applicazione di IsolGypsum Special garantisce un'ideale **comfort termico - igrometrico** con conseguente riduzione della sensazione di parete fredda, del rischio di formazione di condensa e muffa. Le migliori prestazioni della parete aumentano il comfort dell'ambiente e consentono un **significativo risparmio energetico**.



SOSTENIBILE



SALUBRE




ECOLOGICO

IsolGypsum Special è certificato REMADE IN ITALY ⁽¹⁾, certificazione di prodotto, sotto accreditamento ACCREDIA, che attesta il contenuto di riciclato nel prodotto.

Questa certificazione è accettata in sede di gara e in fase di aggiudicazione, secondo quanto disposto dalla normativa sugli appalti pubblici e dai CAM.

CERTIFICATO DI RICICLATO REMADE ISOLGYPSUM SPECIAL Spessore 22,5 mm - N° IT335452- REV.03 Emesso il 12/12/2025			
Materia prima	% materia prima nel prodotto	% riciclato in 1 kg di materia prima	% riciclato nel prodotto finito
SPECIAL	3%	0%*	5%
COLLANTE	1%	0%	
LASTRA CARTONGESSO	96%	6%**	



* Per il polietilene, nei CAM, non viene richiesto un contenuto minimo di riciclato, infatti il polietilene reticolato non è riciclabile con le tecnologie attuali a causa della sua struttura termoidurente e della complessità del processo di separazione (visita il sito per altre informazioni). Se hai a cuore l'argomento guarda i prodotti Fossil Free!

** Percentuale minima richiesta dai CAM per questa tipologia di materia prima 5%.

ALTRE CARATTERISTICHE GREEN



Risultato al test d'emissioni VOC:

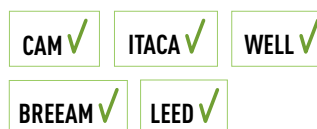
- Indoor Air Comfort Gold;



Contribuisce a conseguire i crediti per la **certificazione ambientale** di un edificio secondo i seguenti **protocolli**:

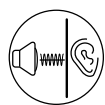


Prodotto a **basso impatto ambientale**;



⁽¹⁾ L'aspetto centrale della certificazione REMADE® è la predisposizione di un modello di tracciabilità dei flussi di materiali nel processo produttivo e di trasparenza delle operazioni effettuate e della documentazione pertinente. È uno strumento efficace per rispondere alla crescente attenzione rivolta verso i materiali derivanti da riciclo, da recupero e sottoprodotti, che arriva dal recente modello globale di sviluppo sostenibile dell'Economia circolare, caratterizzato dal mantenimento, per il tempo più lungo possibile, del valore di prodotti, materiali e risorse nel sistema, che vengono restituiti nel ciclo del prodotto al termine del loro utilizzo, in modo che sia ridotta al minimo la generazione di rifiuti, per contribuire a sviluppare un'economia sostenibile, a basse emissioni di carbonio, efficiente sotto il profilo delle risorse e competitiva.

VANTAGGI



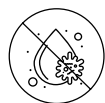
- Elevato comfort acustico;



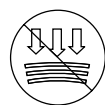
- Elevato benessere termoigrometrico;



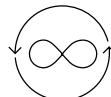
- Bassa conducibilità termica;



- Elevata protezione da muffa e condensa;



- Elevata resistenza meccanica;



- Inalterabile nel tempo e di durata illimitata;



- Resistenza al fuoco;

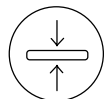


- Atossico e anallergico.

VANTAGGI DI APPLICAZIONE



- Facile da posare;



- Basso spessore;



- Posa rapida e pulita;



- Intervento non invasivo e senza demolizione;



- Disponibile in vari formati.

ISOLMANT ISOLGYPSUM SPECIAL > INFORMAZIONI TECNICHE

		ISOLGYPSUM SPECIAL STANDARD	ISOLGYPSUM SPECIAL IDRO	ISOLGYPSUM SPECIAL D+ SALUS	ISOLGYPSUM SPECIAL D+ RESISTO
SPESORE NOMINALE		22,5 mm	22,5 mm	22,5 mm	22,5 mm
PESO		9,5 kg/m ²	10,1 kg/m ²	10,5 kg/m ²	12,6 kg/m ²
ISOLAMENTO ACUSTICO AL RUMORE AEREO		$R_w = 50 \text{ dB}^{(1)}$ $R_w = 51 \text{ dB}^{(2)}$ $R_w = 52 \text{ dB}^{(3)}$			
CONDUCIBILITÀ TERMICA		$\lambda = 0,21 \text{ W/mK}$ (lastra) $\lambda = 0,035 \text{ W/mK}$ (isolante)			
RESISTENZA TERMICA		$R_t = 0,345 \text{ m}^2\text{K/W}$			
FATTORE DI RESISTENZA ALLA DIFFUSIONE DEL VAPORE		$\mu = 10$ (lastra) $\mu = 3600$ (isolante)			
SPESORE D'ARIA EQUIVALENTE		$S_a = 36,1 \text{ m}$			
CLASSE DI REAZIONE AL FUOCO		Euroclasse B-s1, d0			
EMISSIONE SOSTANZE ORGANICHE VOLATILI		Indoor Air Comfort GOLD ⁽⁴⁾			
LARGHEZZA		1200 mm	1200 mm	1200 mm	1200 mm
ALTEZZA		2000 mm altezze personalizzate su richiesta	2000 mm altezze personalizzate su richiesta	2000 mm altezze personalizzate su richiesta	2000 mm altezze personalizzate su richiesta
FUORI SQUADRO		$\leq 2,5 \text{ mm/m}$	$\leq 2,5 \text{ mm/m}$	$\leq 2,5 \text{ mm/m}$	$\leq 2,5 \text{ mm/m}$
TIPO DI LASTRA		TIPO A	TIPO H2	TIPO D I	TIPO D F I R
BORDI	Longitudinale	bordo assottigliato	bordo assottigliato	bordo assottigliato	bordo assottigliato
	Testa	bordo dritto	bordo dritto	bordo dritto	bordo dritto

(1) Rapporto di prova Istituto Giordano N. 417306

(2) Rapporto di prova Istituto Giordano N. 417304

(3) Rapporto di prova Istituto Giordano N. 417307

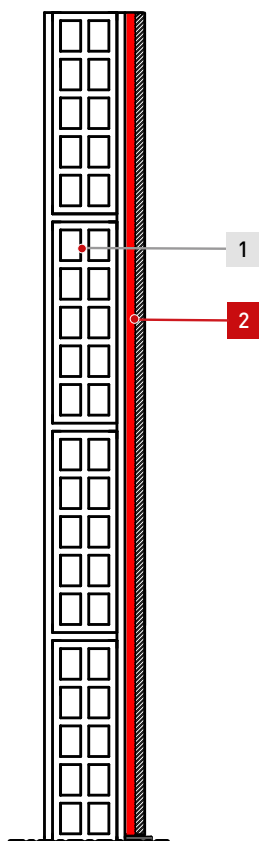
(4) Rapporto Test Eurofins Indoor Air Comfort Gold n. 392-2023-00166003_A_EN_REV2

VOCE DI CAPITOLATO

Strato isolante costituito da Isolmant Special , spessore 5 o 10 mm, accoppiato a lastra di gesso rivestito, spessore 12,5 mm, tipo A, D, H2, F, I, R (tipo IsolGypsum Special S/SI/D+R/D+S). Eurofins Test report: Indoor Air Comfort GOLD. Classificato C da Remade in Italy per contenuto di riciclato e conforme a quanto richiesto dal Decreto CAM 2025. Spessore nominale 22,5 mm e 17,5 mm (per la versione con Isolmant Special da 5 mm).

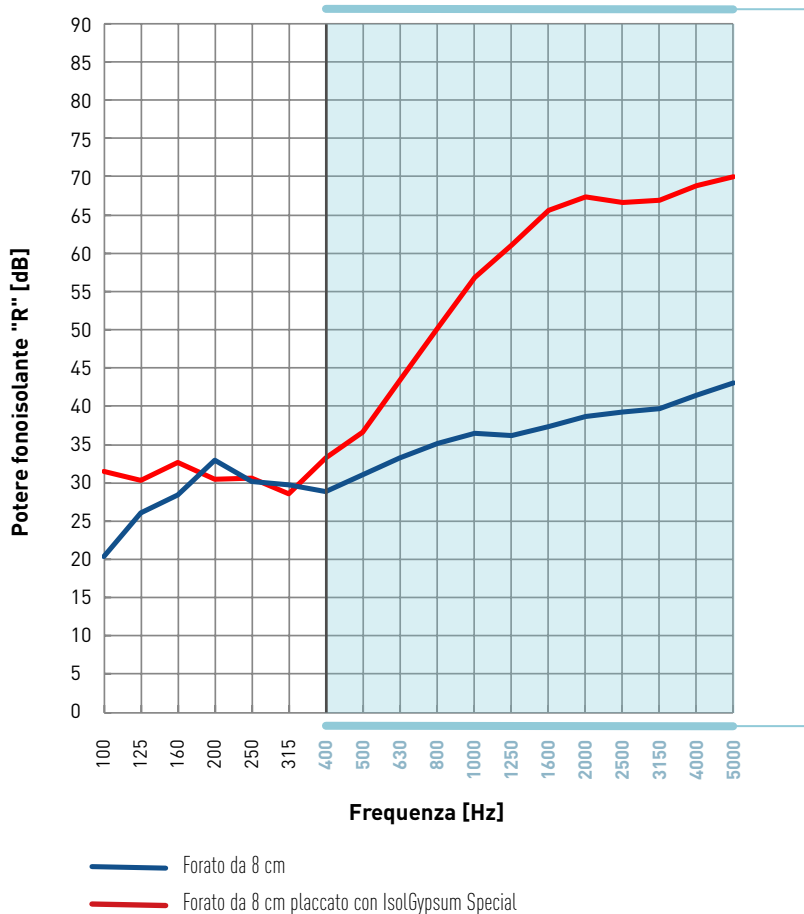


La posa a placcaggio di Isolmant IsolGypsum Special su una parete di confine (esempio parete di confine tra camera e camera o tra camera e bagno, tra camera e soggiorno, tra soggiorno e soggiorno) o di facciata, è la soluzione che incrementa le prestazioni acustiche della parete esistente agendo in modo specifico **sulle medio – alte frequenze con un incremento di prestazione fino a 29 dB** (cfr. grafico sottostante) generando così una condizione di benessere acustico elevato.



- 1 Parete esistente
- 2 Isolmant IsolGypsum Special

**MIGLIORAMENTO IN FREQUENZA
FINO A 29 dB**



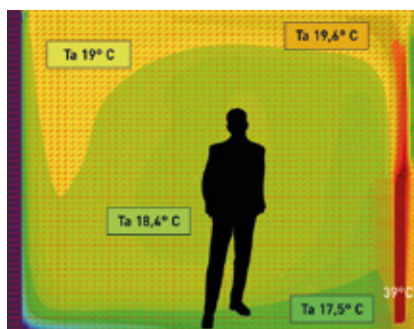
Le **medio-alte frequenze sono quelle a cui l'orecchio umano è maggiormente sensibile** e che caratterizzano la maggior parte dei rumori aerei che creano disturbo passando da un ambiente all'altro: le voci dei vicini, il pianto dei bambini, l'audio della televisione e della radio, soprattutto se tenuti a volumi elevati, il rumore di elettrodomestici.



L'applicazione di IsolGypsum Special su una parete poco coibentata, come ad esempio una parete di facciata, un vano scala o di confine immobiliare, **consente di migliorare le prestazioni termoigrometriche della parete stessa, migliorando in tal modo anche il benessere termoigrometrico di tutto l'ambiente, con conseguente risparmio energetico.**

Di seguito è riportato un caso studio relativo ad una analisi termo-fluidodinamica eseguita su un ambiente di forma rettangolare riscaldato con termosifone a parete.

CONDIZIONE INIZIALE



La temperatura esterna imposta è pari a 0°C e le temperature sulle altre pareti interne sono imposte a 20°C. Con queste condizioni al contorno, per avere una temperatura media dell'aria all'interno dell'ambiente intorno ai 18°C, è necessaria una potenza di emissione del termosifone pari a 57 W/m². Con tale potenza di emissione, la parete fredda raggiunge una temperatura di 9,1°C e la temperatura operativa dell'ambiente è pari a 15,7°C.

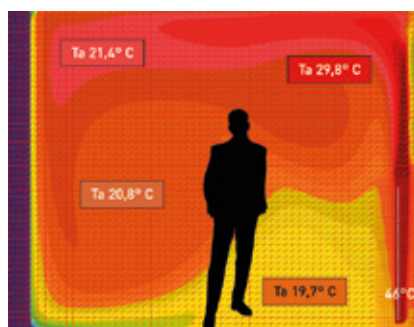
TEMPERATURA MEDIA DELL'ARIA 18,4°C

TEMPERATURA PARETE FREDDA 9,1°C

TEMPERATURA OPERATIVA **15,7°**

Temperatura esterna 0°C - Potenza di emissione Q:57 W/mq

AUMENTO MECCANICO DELLA TEMPERATURA INTERNA



Senza placcare la parete fredda con IsolGypsum Special, per avere una temperatura media dell'aria all'interno dell'ambiente intorno ai 20°C, è necessaria una potenza di emissione del termosifone pari a 70 W/m², ma la temperatura della parete fredda si innalza di poco (10,8°C) e la temperatura operativa resta sotto i 20 °C.

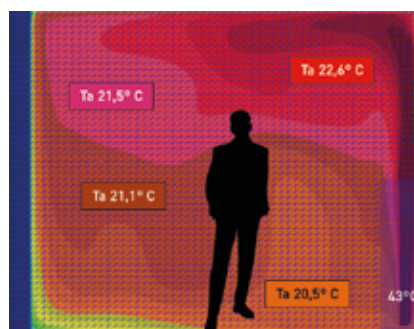
TEMPERATURA MEDIA DELL'ARIA 20°C

TEMPERATURA PARETE FREDDA 10,8°C

TEMPERATURA OPERATIVA **17,5°**

Temperatura esterna 0°C - Potenza di emissione Q:80 W/mq

AUMENTO DELLA TEMPERATURA GRAZIE AL PLACCAGGIO CON ISOLGYPSUM SPECIAL



Placcando la parete fredda con IsolGypsum Special, si riesce a raggiungere una temperatura media dell'aria all'interno dell'ambiente di 21°C, senza aumentare la potenza di emissione con conseguente risparmio energetico di circa il 35%.

Migliora inoltre notevolmente la temperatura della parete fredda (da 9,1 a 13,4 °C) con conseguente **miglioramento del comfort termico dell'ambiente (non c'è più la sensazione di parete fredda e si elimina il problema della condensa superficiale in quanto la parete fredda raggiunge una temperatura superiore a quella della temperatura di rugiada).**

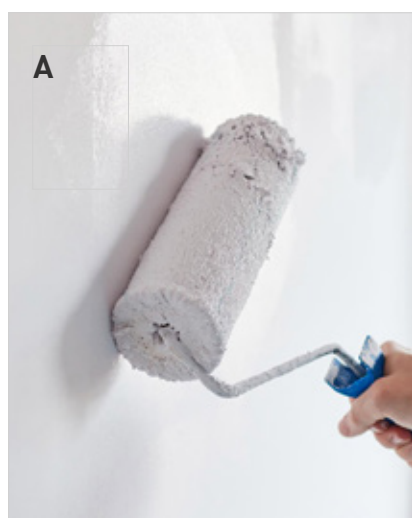
TEMPERATURA MEDIA DELL'ARIA 21°C

TEMPERATURA PARETE FREDDA 13,4°C

TEMPERATURA OPERATIVA **19,7°**

Temperatura esterna 0°C - Potenza di emissione Q:57 W/mq

ISTRUZIONI PER LA POSA A PLACCAGGIO DIRETTO MEDIANTE INCOLLAGGIO



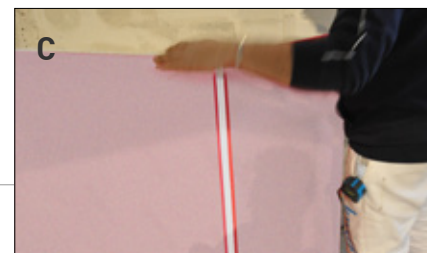
PREPARAZIONE DEL SUPPORTO

STEP 1

L'incollaggio di IsolGypsum Special può essere effettuato solo su pareti che siano esenti da tracce di polveri, grassi ed umidità. In caso di superfici molto porose, ad es. muratura a vista, sarà opportuno bagnare la superficie muraria o applicare una mano di apposito trattamento con resine a dispersione acquosa per evitare che sia sottratta acqua alla colla a base gesso prima che sia iniziata la presa. Superfici lisce, come ad es. pareti in calcestruzzo o manufatti prefabbricati ottenuti con cassero metallico, dovranno essere trattate con apposito fondo aggrappante a base di polvere di quarzo. Murature intonacate con malta idraulica senza trattamento di finitura superficiale dovranno essere sondate per l'intera superficie al fine di individuare cavità ed eventuali zone distaccate dell'intonaco, che in tal caso dovrà essere rimosso e ripristinato. L'intera superficie così ripristinata andrà trattata con fondo isolante o bagnata (foto A). Pareti genericamente rivestite dovranno essere spogliate del rivestimento in corrispondenza dei punti di incollaggio, che dovrà essere garantito direttamente sulla muratura.

STEP 2**TAGLIO DELLE LASTRE**

Dopo aver tracciato con esattezza la misura del taglio, sarà necessario procedere incidendo prima lo strato isolante e successivamente il cartone per poi procedere con un colpo secco alla rottura della lastra stessa (foto B-C).

**FISSAGGIO DELLE LASTRE CON COLLA A BASE DI GESSO****STEP 3.1**

Le lastre IsolGypsum Special andranno applicate a placcaggio sul supporto utilizzando una "colla a base gesso" (tipo Knauf Perlifix) che andrà preparata secondo le apposite istruzioni d'uso. Sarà comunque sempre necessario verificare che la colla scelta sia idonea all'utilizzo sul supporto al quale occorrerà incollare IsolGypsum Special. La colla dovrà essere posizionata sul lato della fibra isolante in senso trasversale in strisce di larghezza circa 30 cm poste a distanza di circa 40 cm l'una dall'altra. Su ogni striscia si dovrà poi procedere all'applicazione di 4 tamponi di colla ("plotte") di diametro pari a circa 10/12 cm equidistanti uno dall'altro. L'altezza delle "plotte" non dovrà essere superiore ai 3 cm (foto D). Il consumo di colla indicativo potrà variare dai 3 ai 4 kg/m² in funzione della planarità del supporto.

STEP 3.2

FISSAGGIO DELLE LASTRE CON ADESIVO SIGILLANTE

Le lastre IsolGypsum Special potranno essere applicate a placcaggio sul supporto utilizzando un adesivo sigillante elastico a base di polimeri MS ad alte prestazioni con effetto ventosa (tipo Isolmant Incollafacile). Sarà comunque sempre necessario verificare che il sigillante sia idoneo all'utilizzo sul supporto al quale occorrerà incollare IsolGypsum Special. A riguardo si precisa che in presenza di umidità o superfici porose, se ne può migliorare l'adesione con l'applicazione di apposito primer. Il sigillante dovrà essere posizionato, utilizzando apposita pistola a mano o pistola pneumatica, sul lato del materiale isolante in strisce strette e verticali (circa 10 mm di larghezza) ad una distanza di circa 20 cm l'una dall'altra. L'altezza del sigillante posato dovrà essere tale che dopo la pressatura il suo spessore non sia inferiore a 1-2 mm (foto E). Il consumo indicativo di sigillante sarà di circa 1 cartuccia per lastra da 1,2 x 2 m. Una volta applicato il sigillante la lastra dovrà essere placcata sul supporto, con leggera pressione, entro 10-15 minuti.

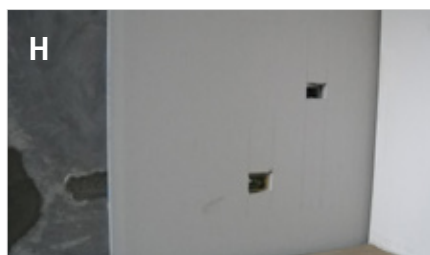


APPLICAZIONE DELLE LASTRE

STEP 4

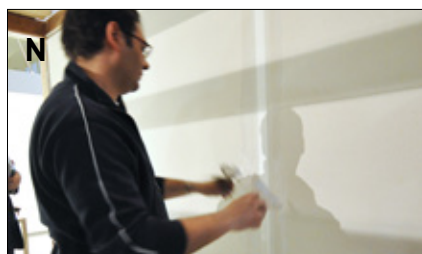
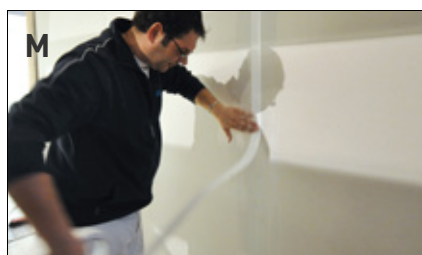
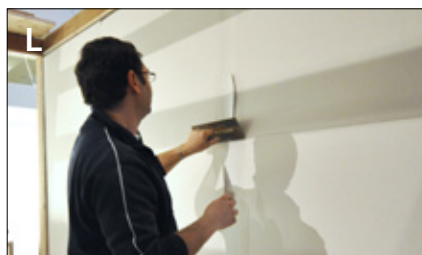


Le lastre andranno applicate sul supporto una volta completate le fasi preliminari alla posa consistenti nel tracciamento a terra e a soffitto dell'ingombro della lastra e la successiva posa a terra della fascia Tagliamuro IsolGypsum (foto F). In corrispondenza della connessione tra le lastre e il soffitto e le pareti non in cartongesso ad esse adiacenti, dovrà essere posizionato un nastro separatore (metà adesivo e metà oleato) utilizzando la parte adesiva verso l'interno, in modo da creare un giunto scorrevole al fine di evitare la formazione di crepe e/o cavillature multiformi a seguito della successiva fase di stuccatura. Le lastre, con apposite formettrie (foto G-H) andranno successivamente appoggiate, esercitando una leggera pressione, contro la muratura esistente in modo sequenziale. Nella posa, per ogni lastra dovrà essere verificata la verticalità (attraverso l'uso di una livella) e la planarità al fine di garantirne il perfetto allineamento con le tracce a pavimento e a soffitto. La planarità potrà essere raggiunta sollecitando le lastre sulla superficie esterna con colpi leggeri della mano o con un regolo metallico di opportuna lunghezza in modo da uniformare la schiacciatura delle "plotte" di colla. Sarà necessario successivamente accostare accuratamente le lastre adiacenti per evitare la fuoriuscita della malta adesiva ed eliminare in tal modo ponti termici e/o acustici e attendere la presa del collante per poi procedere alle operazioni di sigillatura e stuccatura dei giunti.



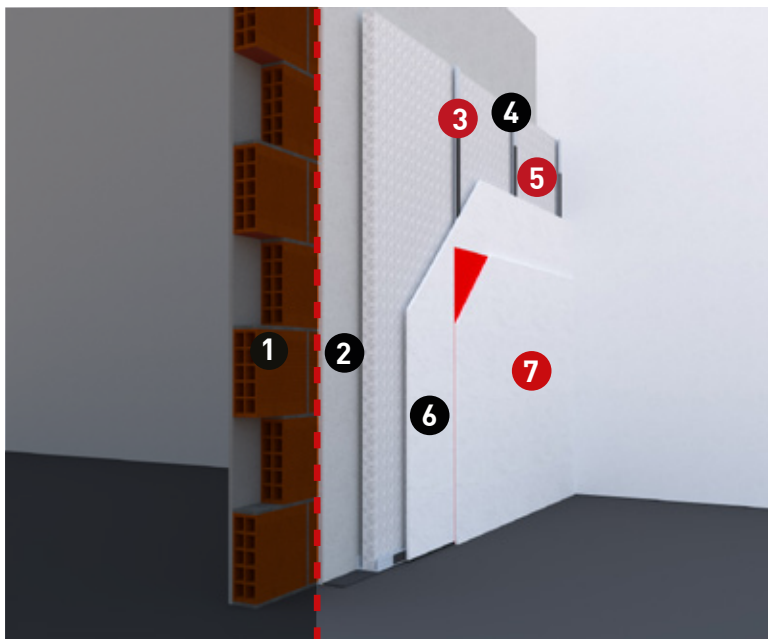
STEP 5**FORMAZIONE DEGLI ANGOLI**

In corrispondenza di angoli occorrerà incidere la superficie della lastra rimuovendo una striscia di gesso rivestito pari allo spessore totale di IsolGypsum Special così da lasciare a vista il polietilene posto sul retro della lastra. Sarà necessario successivamente accostare la seconda lastra direttamente a contatto con la fibra garantendo così la continuità dell'isolamento ed evitando ponti termici e acustici (foto I).

**STUCCATURA DELLE LASTRE****STEP 6**

La stuccatura dei giunti dovrà essere realizzata tramite l'utilizzo di idoneo stucco e di carta microforata come coprigiunto e avverrà in tre mani. Nella prima mano lo stucco dovrà essere distribuito con una spatola d'acciaio sui giunti delle lastre, avendo cura di riempire le giunture abbondantemente in modo da raggiungere il livello della superficie delle lastre e preparare in tal modo il supporto idoneo per la posa del coprigiunto. Si procederà quindi alla posa immediata sui giunti stuccati del "nastro coprigiunto in carta microforata" (da preferire alla rete microforata) al fine di conferire adeguata resistenza meccanica alla stuccatura grazie all'assorbimento delle tensioni che si potranno avere sul giunto a causa di micromovimenti del supporto, di urti e di sollecitazioni meccaniche indotte, o per sollecitazioni di natura termogometrica. La carta microforata andrà stesa con il lato ruvido rivolto verso la lastra in corrispondenza del centro del giunto (lo stucco sottostante dovrà essere abbondante per consentire alla carta di non staccarsi) e dovrà essere posata esercitando una adeguata pressione (foto L) con una spatola d'acciaio, facendo attenzione ad evitare le bolle d'aria (foto M). Tale operazione consentirà anche di eliminare lo stucco in eccesso e di allargare la stuccatura per dare più uniformità ai giunti. Dopo aver verificato la completa essiccazione di tale strato e l'assenza di imperfezioni o microirregolarità (foto N), si potrà procedere alla stesura della seconda mano di stucco che si dovrà estendere per una larghezza sufficiente a portare la superficie stuccata allo stesso piano della superficie cartongata. Infine, a seguito dell'avvenuta essiccazione anche di questo secondo strato, si potrà procedere alla stesura della terza e ultima mano di stucco che sarà molto sottile. Sarà necessario infine rifilare l'eccedenza sporgente del nastro separatore e procedere con la finitura come una normale parete in lastre di gesso rivestito. Il consumo indicativo di stucco sarà di 0,4-0,5 kg/m².

CONTROPARETE CON ORDITURA METALLICA



- 1 Parete esistente
- 2 Intercapedine aria
- 3 Isolmant Nastro Orditura Cartongesso
- 4 Orditura metallica
- 5 Isolmant Perfetto CG
- 6 Lastra in cartongesso
- 7 Lastra Isolmant IsolGypsum Special (con Isolmant Special sp. 5 mm)

ISTRUZIONI PER LA POSA DI CONTROPARETI A SECCO SU ORDITURA

POSA DELLA STRUTTURA METALLICA

STEP 1

Desolidarizzare l'orditura metallica sia rispetto al pavimento, sia rispetto all'intradosso del solaio, sia rispetto alle pareti perimetrali adiacenti, sia rispetto alle lastre incartongesso ad essa adiacenti mediante l'applicazione di Isolmant Nastro Orditura Cartongesso - fasce in polietilene reticolato fisicamente, spessore 3,5 mm. Al fine di contenere le perdite per fiancheggiamento si consiglia, se possibile, di posizionare l'orditura a una distanza di 1-2 cm dalla parete esistente.

POSA DELLE LASTRE

STEP 2

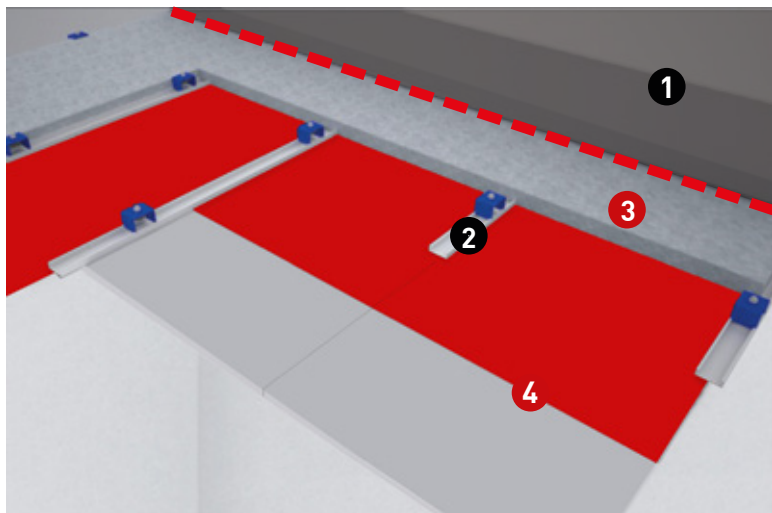
Procedere al posizionamento, sulla prima lastra o sull'orditura, della lastra IsolGypsum Special avvitandola con l'utilizzo di viti auto perforanti con punta a chiodo avendo poi cura di sigillare e stuccare a regola d'arte tutte le giunture tra lastra e lastra, come tutte le giunture tra lastre e pareti e tra lastre e soffitto. Successivamente seguire gli Step 5 e 6 delle Istruzioni per la posa a placcaggio diretto mediante incollaggio.

AVVERTENZE PER LA POSA:

- PER IL MONTAGGIO SU ORDITURA METALLICA SI RACCOMANDA DI EFFETTUARE LA REGOLAZIONE FINALE E IL SERRAGGIO DELLE VITI A MANO ONDE EVITARE LO SFONDAMENTO DEL RIVESTIMENTO DELLA LASTRA IN CARTONGESSO

Per ulteriori indicazioni di posa Consultare il "Quaderno Tecnico 2 - La posa a placcaggio" scaricabile dal sito www.isolmant.it

CONTROSOFFITTO CON ORDITURA METALLICA



- 1 Solaio esistente
- 2 Orditura metallica per il controsoffitto
- 3 Isolmant Perfetto CG
- 4 Lastra Isolmant IsolGypsum Special (con Isolmant Special sp. 5 mm)

ISTRUZIONI PER LA POSA A SOFFITTO

POSA SU ORDITURA METALLICA

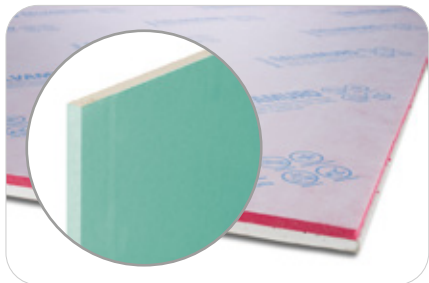
Realizzare l'orditura metallica a basso spessore utilizzando profili a C 50/15 e ganci semplici. Procedere al posizionamento della lastra IsolGypsum Special avvitandola con l'utilizzo di viti auto perforanti con punta a chiodo avendo poi cura di sigillare e stuccare a regola d'arte tutte le giunture tra lastra e lastra, come tutte le giunture tra lastre e pareti.

AVVERTENZE:

- NEL CASO DI POSA DI ISOLGYPSUM SPECIAL DIRETTAMENTE A PLACCAGGIO ALL'INTRADOSSO DEL SOFFITTO, IL MONTAGGIO VA EFFETTUATO CON APPOSITI TASSELLI.

Per ulteriori indicazioni di posa Consultare il "Quaderno Tecnico 2 - La posa a placcaggio" scaricabile dal sito www.isolmant.it

In base alle esigenze del cantiere o alla particolarità degli ambienti da risanare, è possibile richiedere altre versioni di Isolmant IsolGypsum Special costituito da lastre speciali che presentano specifiche peculiarità tecniche.



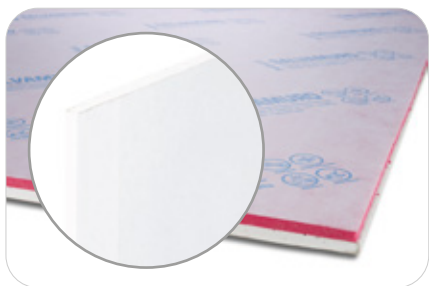
IsolGypsum Special IDRO

Isolmant Special 5 o 10 mm accoppiato a una lastra di tipo H2, **utilizzabile negli ambienti umidi come i bagni**. La lastra si caratterizza per un bassissimo assorbimento d'acqua e per un'eccellente tenuta in presenza di elevati livelli di umidità. Rivestimento in cartone di colore verde sulla faccia a vista.



IsolGypsum Special D+ SALUS

Isolmant Special 5 o 10 mm accoppiato a una lastra di tipo D, con nucleo di maggiore densità e gesso additivato con fibre di vetro, che conferiscono al prodotto un elevato grado di durezza superficiale e di resistenza meccanica. Grazie alla tecnologia Activ'Air®, la lastra è in grado di assorbire e neutralizzare fino al 70% della formaldeide presente nell'aria degli ambienti interni, **per una maggiore salubrità degli ambienti abitativi**.



IsolGypsum Special D+ RESISTO

Isolmant Special 5 o 10 mm accoppiato a una lastra di tipo D, F, I, R con nucleo di maggiore densità e gesso additivato con fibre di vetro che conferiscono al prodotto un elevato grado di durezza superficiale e di resistenza meccanica. Ideale nei casi in cui sia richiesta un'elevata resistenza meccanica, portata ai carichi e resistenza agli urti. **Contribuisce ad incrementare il potere fonoisolante**.

CODICE	DESCRIZIONE	FORMATO	CONFEZIONE
GYP513PE5M248	IsolGypsum Special S 5 mm	lastre da 1,2 m x 2,0 m (2,4 m ²)	48 m ² (bancale da 20 lastre)
GYPWP13PE5M248	IsolGypsum Special SI 5 mm	lastre da 1,2 m x 2,0 m (2,4 m ²)	48 m ² (bancale da 20 lastre)
GYPAA13PE5M248	IsolGypsum Special D+S 5 mm	lastre da 1,2 m x 2,0 m (2,4 m ²)	48 m ² (bancale da 20 lastre)
GYPHF13PE5M248	IsolGypsum Special D+R 5 mm	lastre da 1,2 m x 2,0 m (2,4 m ²)	48 m ² (bancale da 20 lastre)
GYP513PE10M248	IsolGypsum Special S 10 mm	lastre da 1,2 m x 2,0 m (2,4 m ²)	48 m ² (bancale da 20 lastre)
GYPWP13PE10M248	IsolGypsum Special SI 10 mm	lastre da 1,2 m x 2,0 m (2,4 m ²)	48 m ² (bancale da 20 lastre)
GYPAA13PE10M248	IsolGypsum Special D+S 10 mm	lastre da 1,2 m x 2,0 m (2,4 m ²)	48 m ² (bancale da 20 lastre)
GYPHF13PE10M248	IsolGypsum Special D+R 10 mm	lastre da 1,2 m x 2,0 m (2,4 m ²)	48 m ² (bancale da 20 lastre)



AVVERTENZE:

* La presente scheda tecnica non costituisce specifica e, se composta da più pagine, accertarsi di aver consultato il documento completo. Le indicazioni riportate sono frutto della nostra migliore esperienza attuale ma rimangono pur sempre indicative. Sarà cura dell'utilizzatore stabilire se il prodotto è adatto all'impiego previsto, assumendosi ogni responsabilità derivante dall'uso del prodotto stesso.

** I valori di isolamento acustico riportati nella presente scheda tecnica sono il risultato di prove di laboratorio o effettuate in opera: non possono essere considerati un valore predittivo di ogni situazione riscontrabile in cantiere. Le prestazioni acustiche sono strettamente legate alle specifiche condizioni di ogni cantiere.

*** Attenzione: non esporre il prodotto ai raggi solari diretti ed intemperie.



Via dell'Industria 12, Località Francolino | 20074 Carpiano (MI)
Tel. +39 02 9885701 | Fax +39 02 98855702 | clienti@isolmant.it
isolmant.it | sistemapavimento.it | isolmant4you.it

Isolmant è un marchio registrato TECNASFALTI | © TECNASFALTI
Tutti i diritti riservati | Riproduzione anche parziale vietata | In vigore da Settembre 2024 | Sostituisce e annulla tutti i precedenti.